

# カラクサキンポウゲ調査報告書

平成16年10月

北海道野生植物研究所

文化庁長官 河合 隼雄 様  
北海道教育委員会 教育長 相馬 秋夫 様  
浜中町教育委員会 教育長 山本 春吉 様

平成16年10月13日  
北海道野生植物研究所  
所長 五十嵐 博

## 天然記念物霧多布泥炭形成植物群落の調査結果報告

### 1. 調査目的

今回の植物調査は日本国内では唯一、霧多布湿原に生息が記録されている環境庁(2000)レッドデータブック・CR(絶滅危惧ⅠA類)、北海道(2001)レッドデータブック・Cr(絶滅危機種)に指定されているキンポウゲ科のカラクサキンポウゲ：*Ranunculus gmelinii* DCを確認することが目的である。本種は過去約27年ほど確認報告のない種である。

### 2. 調査内容

カラクサキンポウゲに関する調査は標本庫調査、文献調査、聞き取り調査、現地確認調査などを行った。標本庫調査では標本を撮影するとともに確認地の詳細や採集年月日の整理を行った。文献調査は出版されている書籍などを検索整理した。関係者に対する聞き取り調査も数人に対して実施した。これらの情報に基づいて現地調査を実施した。現地調査は時期の都合もあり、五十嵐博、松井洋の2人で行った。

### 3. 調査時期

現地調査は平成16年(2004)8月26日、9月18、20日に行った。

### 4. 調査結果

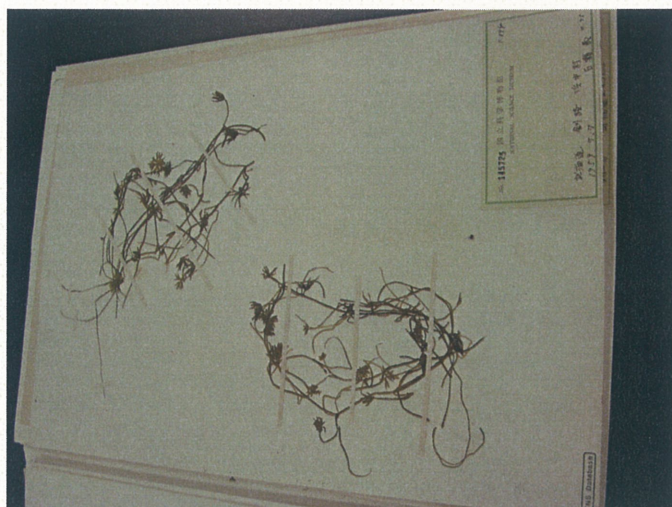
#### 1) 標本庫調査結果

国内の主な標本庫の調査は平成16年2月～4月に五十嵐博が行った。北海道大学総合博物館、北海道大学附属植物園標本庫、京都大学総合博物館(京都市)、国立科学博物館(つくば市)、東北大学附属植物園津田記念館(仙台市)などである。これらの結果、国立科学博物館の植物標本庫には1959年7月7日に浜中村(当時)で古瀬義(ミヨシ)氏(栃木県在住の植物研究家：故人)が採集した標本1枚(花なし)と1968年7月14日に霧多布暮帰別で伊藤浩司氏(北海道大学名誉教授)が採集した標本1枚が収蔵されていた。北海道大学総合博物館には1968年7月15日に伊藤浩司氏が浜中町で採集した標本2枚が収蔵されていた。他の標本庫には海外の標本が収蔵されていたが国内のものは皆無であった。今回の調査で国内の標本は4枚であることが判明した。釧路市立博物館の標本庫は未確認であるが標本目録(1)～(5)は確認したがカラクサキンポウゲは未掲載であった。他の道内博物館(北見市、美幌町、倶知安町、札幌市、小樽市、函館市など)の標本目録も同様に確認したが未掲載であった。

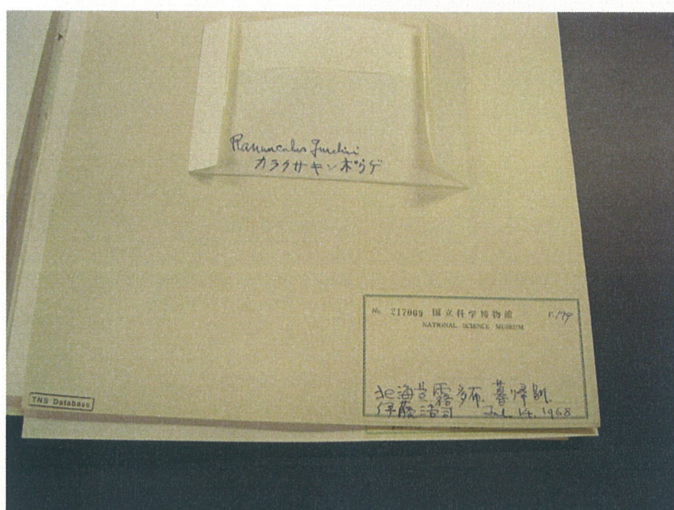
■ 標本調査 (1 ~ 4, 標本写真)



1. 北大総合博物館：伊藤浩司標本  
1968.07.15.採集品花あり



2. 国立科学博物館：古瀬義標本  
1959.07.07.採集品花なし



3. 国立科学博物館：伊藤浩司標本  
1968.07.14.採集品 (袋入り)



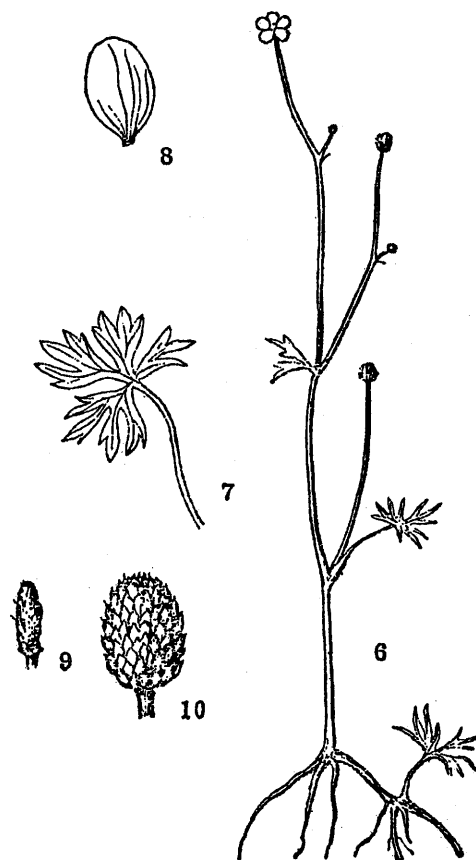
4. 国立科学博物館：伊藤浩司標本  
1968.07.14採集品 (袋の中)

## 2) 文献調査

文献調査は松井洋が行った。各種文献を年代別に整理すると、本種は南樺太において初確認され、1907年に中井猛之進により植物学雑誌21で報告（和名なし）されて以来、宮部金吾・三宅勉(1915)樺太植物誌（和名の新称）、菅原繁蔵(1937)樺太の植物、菅原(1939)樺太植物図説Ⅱ、村越三千男・牧野富太郎(1956)原色植物大図鑑3など、1950年代まではほとんどが樺太で報告されたものであった。田中瑞穂(1963)釧路の植物には記載がない。杉本順一(1965)日本草本植物総検索誌Ⅰでは「北（釧）海岸湿地」と初めて記載が見られるので、国立科学博物館収蔵の古瀬氏の1959年採集標本によるものと思われる。植物と自然(1973)10月号には「カラクサキンポウゲを道東で発見（北海道）の一般ニュースが掲載されており、荒沢勝太郎氏が発見、田中瑞穂教授が同定」とされている。荒沢勝太郎(1974)亜寒帯の花(Ⅳ)、荒沢(1977)釧路湿原春夏秋冬などには写真などが掲載され、伊藤浩司(1981)北海道の高山植物と山草では「カラクサキンポウゲ型分布」を報告しており、梅沢俊氏の6月29日撮影の写真が掲載されている。合田勇太郎(1981)釧路地方の植物総説、田村道夫(1982)日本の野生植物・草本Ⅱ（平凡社）などが続々と出版された。平凡社図鑑の撮影は梅沢俊氏である。

各種図鑑の原点となる大井次三郎(1953)日本植物誌では「記載なし」であるが、大井(1992)新日本植物誌顕花篇改訂版では掲載されており、「北海道産の花を見ない」の記載がある。国立科学博物館の古瀬氏採集標本には花が咲いていなかった。

学名に関しては諸説があり、*Ranunculus multifidus* Pursh、*R. radicans* C.A.Mey、*R. gmelini* De Candolleなどがあり、近年は*Ranunculus gmelinii* DCが採用されている。



←カラクサキンポウゲ  
〔内蒙古植物誌より〕



### 3) 聞き取り調査結果

横田直成氏（栗山町在住）は1971年8月上旬に伊藤浩司・辻井達一両先生の同年4月の依頼で、榊町町営住宅のゴミ捨場から暮帰別～三番沢間の砂利道西側の湿原（氷切沼付近）にカラクサキンポウゲを大量に移植した。



←移植の写真  
（横田氏撮影）

梅沢俊氏の日本の野生植物（平凡社）の写真は1976年7月18日の撮影であるが、撮影地は暮帰別であり、翌、1977年6月30日にも小さな水たまりで撮影したが、その後訪れたところ乾燥化して確認できない状態である。

滝田謙譲氏（釧路在住の植物研究家）は1990年代に、荒沢氏の写真を基に榊町～暮帰別間の天然記念物指定エリア外において探索を数名で行ったが、カラクサキンポウゲは確認できなかったため、滝田謙譲(2001)北海道植物図譜には本種が未掲載である。

この他にも釧路在住の高嶋八千代氏、金子光男氏などにメールや手紙により取材したが明確な産地報告や確認年月日などの情報は得られなかった。

### 4) 現地調査結果

平成16年8月26日の午前中に榊町から暮帰別間およびMGロードの小沼や奥琵琶瀬周辺などを調査したが、カラクサキンポウゲの確認には至らなかった。

9月18日は榊町周辺、20日は榊町周辺と氷切沼周辺を再調査したがカラクサキンポウゲの確認は出来なかった。来年度の6月下旬～7月中旬の開花時期に再度調査したいと考えている。これまでの各種調査結果から、国内初記録は1959年7月7日の古瀬義氏採集が最初と思われる。次いで1968年7月14日、15日の伊藤浩司先生の採集、1972年頃の荒沢勝太郎氏の確認、1976年7月18日、1977年6月30日の梅沢俊氏の撮影以来、今年で27年間は誰もカラクサキンポウゲを確認していないようである。海外などの生育地は聞き取り情報では道路沿いの側溝、湿原、水たまりなどと比較的自然度の低い場所である。



■ 現地調査（1～4. 調査風景）



1. 調査風景：2004.08.26：浜中町柗町



2. 調査風景：2004.09.20：浜中町柗町の小沼



3. 調査風景：2004.08.26：氷切沼



4. 調査風景：2004.09.20：氷切沼

## 5) 確認植物目録

今回の調査で確認された高等植物を植物目録に整理した。榊町から暮帰別は2.5万地形図で茶内、MGロード、小沼周辺と奥琵琶瀬は地図名で琵琶瀬1になるため分けて目録とした。今回の調査では47科169種が確認された。この中で環境庁(2000)RDB, 北海道(2001)RDBなどは指定記号を付した。また、帰化植物には\*印を付けた。目録の順列は環境庁(1987)植物目録のコード番号順とした。

特定非営利活動法人 霧多布湿原トラストが2004年4月に発行した「霧多布湿原いきものリスト」と今回調査の植物目録を比較してみたところ、以下の4種が新たに確認された。この中で、オオカナダオトギリ、シロバナアカツメクサ、アレチノゲシの3種は帰化植物である。( )内は環境庁コード番号を示す。

1. オオカナダオトギリ : *Hypericum majus* (A. Gray) Britton (21025)

榊町道路西側湿原で数株を確認した。胆振、釧路、根室の湿地に帰化している。

2. シロバナアカツメクサ : セッカツメクサ : *Trifolium pratense* L. f. *albiflorum* Alef. (29851)

MGロード歩道側で1株を確認した。ムラサキツメクサの白花品種である。

3. アレチノゲシ : *Sonchus arvensis* L. var. *uliginosus* Trautv. (59848)

滝田謙讓(1987)東北海道の植物で浜中町で報告されたタイワンハチジョウナは本来は葉に切れ込みがあり、間違いであったため、滝田(2001)では未掲載である。平凡社の日本の帰化植物では変種とし、アレチノゲシの新和名を付けている。

4. タチコウガイゼキイシヨウ : *Juncus krameri* Franch. et Savat. (64780)

榊町道路西側湿地で大量に確認した。

■植物目録(1)

No.	科名	コードNo	和名	学名	着目種	帰	1	2
1	トクサ	00460	スギナ	<i>Equisetum arvense</i>			○	
2		00470	ミズドクサ	<i>Equisetum fluviatile</i>			○	○
3		00490	イヌスギナ	<i>Equisetum palustre</i>			○	○
4	ハナヤスリ	00640	エゾフユノハナワラビ	<i>Botrychium multifidum</i> var. <i>robustum</i>			○	
5	ゼンマイ	00870	ヤマドリゼンマイ	<i>Osmunda cinnamomea</i> var. <i>fokiensis</i>			○	
6	ヒメシダ	06090	ヒメシダ	<i>Thelypteris palustris</i>			○	○
7	メシダ	07850	コウヤワラビ	<i>Onoclea sensibilis</i> var. <i>interrupta</i>			○	
8	ヤマモモ	09440	ヤチヤナギ	<i>Myrica gale</i> var. <i>tomentosa</i>			○	○
9	ヤナギ	10070	イヌコリヤナギ	<i>Salix integra</i>			○	
10		10660	オノエヤナギ	<i>Salix sachalinensis</i>			○	○
11		10820	タライカヤナギ	<i>Salix taraikensis</i>	VU		○	
12	カバノキ	11120	ケヤマハンノキ	<i>Alnus hirsuta</i>			○	○
13		11170	ハンノキ	<i>Alnus japonica</i>			○	○
14		11460	シラカンバ	<i>Betula platyphylla</i> var. <i>japonica</i>			○	
15	ブナ	11980	ミズナラ	<i>Quercus mongolica</i> ssp. <i>crispula</i>			○	
16	タデ	13920	ヤナギタデ	<i>Persicaria hydropiper</i>			○	
17		13980	オオイヌタデ	<i>Persicaria lapathifolia</i>			○	
18		13990	イヌタデ	<i>Persicaria longiseta</i>			○	
19		14140	アキノウナギツカミ	<i>Persicaria sieboldii</i>				○
20		14240	ハイミチヤナギ	<i>Polygonum arenastum</i>		*	○	
21		14380	ヒメスイバ	<i>Rumex acetosella</i>		*	○	
22		14460	ノダイオウ	<i>Rumex longifolius</i>	VU		○	
23	ナデシコ	15505	カラフトホソバハコベ	<i>Stellaria graminea</i>		*	○	
24		15510	エゾハコベ	<i>Stellaria humifusa</i>				○
25		15590	エゾオオヤマハコベ	<i>Stellaria radians</i>	※		○	
26	アカザ	15680	シロザ	<i>Chenopodium album</i>		*	○	
27		15750	ウラジロアカザ	<i>Chenopodium glaucum</i>		*	○	
28	キンポウゲ	17260	カラフトブシ	<i>Aconitum sachalinense</i>	※		○	○
29		18380	シコタンキンポウゲ	<i>Ranunculus grandis</i> var. <i>austrokurilensis</i>	※, EN		○	○
30		18530	タガラン	<i>Ranunculus sceleratus</i>			○	
31		18740	アキカラマツ	<i>Thalictrum minus</i> var. <i>hypoleucum</i>			○	○
32	スイレン	19360	ジュンサイ	<i>Brasenia schreberi</i>			○	
33		19480	エゾベニヒツジグサ	<i>Nymphaea tetragona</i> var. <i>erythrostigmatica</i>			○	
34	オトギリソウ	20880	オトギリソウ	<i>Hypericum erectum</i>			○	
35		21025	オオカナダオトギリ	<i>Hypericum majus</i>		*	○	
36		21200	ミズオトギリ	<i>Triadenum japonicum</i>				○
37	モウセンゴケ	21260	モウセンゴケ	<i>Drosera rotundifolia</i>			○	
38	アブラナ	22390	スカシタゴボウ	<i>Rorippa islandica</i>			○	
39	ユキノシタ	24050	ノリウツギ	<i>Hydrangea paniculata</i>			○	○
40		24360	ウメバチソウ	<i>Parnassia palustris</i> var. <i>multiseta</i>			○	○
41	バラ	25010	キンミズヒキ	<i>Agrimonia japonica</i>			○	○
42		25080	ヤマブキショウマ	<i>Aruncus dioicus</i> var. <i>tenuifolius</i>			○	
43		25320	エゾクサイチゴ	<i>Fragaria yezoensis</i>	※		○	
44		25330	オオダイコンソウ	<i>Geum aleppicum</i>			○	
45		25610	キジムシロ	<i>Potentilla fragarioides</i> var. <i>major</i>			○	○
46		25620	ミツバツチグリ	<i>Potentilla freyniana</i>			○	
47		25770	エゾノミツモトソウ	<i>Potentilla norvegica</i>		*	○	○
48		25780	クロバナロウゲ	<i>Potentilla palustris</i>				○
49		26620	ハマナス	<i>Rosa rugosa</i>			○	



■植物目録(2)

50	バラ	26870	ウラジロエゾイチゴ	<i>Rubus idaeus</i> var. <i>aculeatissimus</i>			○	
51		27560	ナガボノシロワレモコウ	<i>Sanguisorba tenuifolia</i>			○	○
52		28150	ホザキシモツケ	<i>Spiraea salicifolia</i>	VU		○	
53	マメ	28270	ヤブマメ	<i>Amphicarpaea bracteata</i> ssp. <i>edgeworthii</i> var. <i>japonica</i>			○	○
54		29060	エゾノレンリソウ	<i>Lathyrus palustris</i> var. <i>pilosus</i>			○	○
55		29090	ヤマハギ	<i>Lespedeza bicolor</i>			○	
56		29820	センダイハギ	<i>Thermopsis lupinoides</i>			○	
57		29850	ムラサキツメクサ	<i>Trifolium pratense</i>		*	○	○
58		29851	シロバナアカツメクサ	<i>Trifolium pratense</i> f. <i>albiflorum</i>				○
59		29860	シロツメクサ	<i>Trifolium repens</i>		*	○	○
60		29990	ヒロハクサフジ	<i>Vicia japonica</i>			○	○
61		30050	ナンテンハギ	<i>Vicia unijuga</i>			○	
62	フウロンウ	30600	イチゲフウロ	<i>Geranium sibiricum</i> var. <i>glabrium</i>			○	
63		30730	エゾフウロ	<i>Geranium yesoense</i>			○	○
64		30770	ハマフウロ	<i>Geranium yesoense</i> var. <i>pseudo-palustre</i>			○	○
65	スマレ	36770	シロバナスマレ	<i>Viola patrinii</i>			○	
66		37000	ツボスマレ	<i>Viola verecunda</i>			○	
67	ミソハギ	37520	エゾミソハギ	<i>Lythrum salicaria</i>			○	○
68	アカバナ	38150	メマツヨイグサ	<i>Oenothera biennis</i>		*	○	○
69	ウコギ	38600	タラノキ	<i>Aralia elata</i>			○	
70	セリ	38910	オオバセンキュウ	<i>Angelica genuflexa</i>				○
71		39360	ドクゼリ	<i>Cicuta virosa</i>			○	○
72		39380	エゾノシシウド	<i>Coelopleurum lucidum</i>			○	○
73		39620	マルバトウキ	<i>Ligusticum hultenii</i>			○	
74	ツツジ	40660	カラフトイソツツジ	<i>Ledum palustre</i> ssp. <i>diversipilosum</i>			○	
75		42440	ツルコケモモ	<i>Vaccinium oxycoccus</i>			○	
76		42530	コケモモ	<i>Vaccinium vitis-idaea</i>			○	
77	サクラソウ	42770	ウミミドリ	<i>Glaux maritima</i> var. <i>obtusifolia</i>				○
78		42960	ヤナギトラノオ	<i>Lysimachia thyrsoiflora</i>			○	
79		42970	クサレダマ	<i>Lysimachia vulgaris</i> var. <i>davurica</i>			○	
80		43270	ツマトリソウ	<i>Trientalis europaea</i>			○	
81	リンドウ	44620	エゾリンドウ	<i>Gentiana triflora</i> var. <i>japonica</i>			○	
82	ミツガシワ	45050	ミツガシワ	<i>Menyanthes trifoliata</i>			○	○
83	アカネ	46290	エゾノカワラマツバ	<i>Galium verum</i> var. <i>trachycarpum</i>			○	
84		46940	アカネムグラ	<i>Rubia jesoensis</i>			○	○
85	シソ	48240	クルマバナ	<i>Clinopodium chinense</i> var. <i>parviflorum</i>			○	
86		48610	ヒメシロネ	<i>Lycopus maackianus</i>			○	
87		48670	ハッカ	<i>Mentha arvensis</i> var. <i>piperascens</i>			○	○
88		49400	エゾナミキソウ	<i>Scutellaria yezoensis</i>	EN		○	○
89		49430	エゾイヌゴマ	<i>Stachys riederi</i> var. <i>villosa</i>			○	
90	ゴマノハグサ	50050	エゾコゴメグサ	<i>Euphrasia maximowiczii</i> var. <i>yezoensis</i>			○	
91		50740	シオガマギク	<i>Pedicularis resupinata</i> var. <i>oppositifolia</i>			○	
92	オオバコ	52300	オオバコ	<i>Plantago asiatica</i>			○	
93		52330	エゾオオバコ	<i>Plantago camtschatica</i>			○	○
94	キキョウ	54130	ツリガネニンジン	<i>Adenophora triphylla</i> var. <i>japonica</i>			○	
95		54320	サワギキョウ	<i>Lobelia sessilifolia</i>			○	○
96	キク	54456	セイヨウノコギリソウ	<i>Achillea millefolium</i>		*	○	○
97		54460	エゾノコギリソウ	<i>Achillea ptarmica</i> var. <i>macrocephala</i>			○	○
98		54620	ヤマハハコ	<i>Anaphalis margaritacea</i>			○	○
99		54890	オトコヨモギ	<i>Artemisia japonica</i>			○	○

■植物目録(3)

100	キク	54990	オオヨモギ	Artemisia montana			○	○
101		55690	エゾノキツネアザミ	Breca setosa				○
102		55730	ミミコウモリ	Cacalia auriculata var. kamschatica			○	
103		55800	ヨブスマソウ	Cacalia hastata ssp. orientalis var. orientalis			○	
104		56066	フランスギク	Chrysanthemum leucanthemum		*	○	○
105		56500	エゾノサワアザミ	Cirsium kamschaticum ssp. pectinellum			○	○
106		56850	タカアザミ	Cirsium pendulum			○	
107		57620	ヒメムカシヨモギ	Erigeron canadensis		*	○	○
108		57940	ヒメチチコグサ	Gnaphalium uliginosum		*	○	
109		58020	ヤナギタンポポ	Hieracium umbellatum			○	○
110		58660	トウゲブキ	Ligularia hodgsonii			○	○
111		58710	コシカギク	Matricaria matricarioides		*	○	
112		58880	アキタブキ	Petasites japonicus var. giganteus				○
113		58910	コウブリナ	Picris hieracioides var. glabrescens			○	○
114		58986	ハナガサギク	Rudbeckia laciniata var. hortensis		*		○
115		59600	ハンゴンソウ	Senecio cannabifolius			○	○
116		59780	アキノキリンソウ	Solidago virgaurea var. asiatica			○	○
117		59848	アレチノゲシ	Sonchus arvensis var. uliginosus			○	
118		59860	ハチジョウナ	Sonchus brachyotus				○
119		59870	ノゲシ	Sonchus oleraceus			○	
120		59894	ヘラバヒメジョオン	Stenactis pseudo-annuus		*	○	○
121		60170	セイヨウタンポポ	Taraxacum officinale		*	○	
122	オモダカ	60440	サジオモダカ	Alisma plantago-aquatica var. orientale			○	
123	ホロムイソウ	60730	ホソバナノシバナ	Triglochin palustre	VU			○
124	ユリ	62020	ゼンテイカ	Hemerocallis middendorffii var. esculenta			○	○
125		62380	タチギボウシ	Hosta sieboldii var. rectifolia			○	○
126		62580	オニユリ	Lilium lancifolium		*	○	○
127		62810	マイヅルソウ	Maianthemum dilatatum			○	
128		63000	ヒメイズイ	Polygonatum humile			○	
129	アヤメ	64420	ノハナショウブ	Iris ensata var. spontanea			○	
130		64500	ヒオウギアヤメ	Iris setosa			○	
131	イグサ	64650	ヒメコウガイゼキショウ	Juncus bufonius			○	
132		64690	イ	Juncus effusus var. decipiens			○	
133		64760	ハマイ	Juncus haenkei			○	
134		64780	タチコウガイゼキショウ	Juncus krameri			○	
135		64850	セキショウイ	Juncus prominens			○	
136		64870	クサイ	Juncus tenuis			○	
137		64950	スズメノヤリ	Luzula capitata			○	
138	ホシクサ	65280	ネムロホシクサ	Eriocaulon glaberrimum			○	
139	イネ	65820	コスカグサ	Agrostis alba		*	○	○
140		65920	エゾヌカボ	Agrostis scabra			○	○
141		66060	ハルガヤ	Anthoxanthum odoratum		*	○	
142		66420	ミノゴメ	Beckmannia syzigachne			○	
143		66850	ヤマアワ	Calamagrostis epigeios				○
144		66900	イワノガリヤス	Calamagrostis langsdorffii			○	○
145		67010	チシマガリヤス	Calamagrostis stricta var. aculeolata			○	
146		67330	カモガヤ	Dactylis glomerata		*		○
147		67590	アキメヒシバ	Digitaria violascens			○	
148		67800	ハマムギ	Elymus dahuricus			○	
149		68080	ウシノケグサ	Festuca ovina			○	

■植物目録(4)

150	イネ	68380	コウボウ	Hierochloa bungeana			○	
151		69080	オギ	Miscanthus sacchariflorus				○
152		69090	ススキ	Miscanthus sinensis			○	
153		69130	スマガヤ	Moliniopsis japonica			○	○
154		69690	オオアワガエリ	Phleum pratense		*	○	○
155		69710	ヨシ	Phragmites australis			○	○
156		70200	スズメノカタビラ	Poa annua			○	
157		70400	ナガハグサ	Poa pratensis		*		○
158		70700	オオクマザサ	Sasa chartacea			○	○
159	ミクリ	73620	タマミクリ	Sparganium glomeratum	VU		○	
160	ガマ	73700	ガマ	Typha latifolia			○	○
161	カヤツリグサ	73810	クロカワズスゲ	Carex arenicola			○	
162		74820	ムジナスゲ	Carex lasiocarpa var. occultans			○	
163		74960	ヤラメスゲ	Carex lyugbyei			○	○
164		75650	ツルスゲ	Carex pseudocuraica			○	
165		76910	ヌマハリイ	Eleocharis mamillata var. cyclocarpa			○	
166		77260	ヤマイ	Fimbristylis subbispicata			○	
167		77370	ミカヅキグサ	Rhynchospora alba			○	
168		77700	フトイ	Scirpus tabernaemontani			○	○
169	ラン	80930	ネジバナ	Spiranthes sinensis var. amoena			○	

1-暮帰別～榊町 7-113・茶内 6445-50-08, 09, 18, 19, 28, 29, 38, 39, 48, 49

2-仲の浜、奥琵琶瀬 7-129・琵琶瀬1 6445-40-66, 96, 97, 98

※：環境庁(1976)貴重植物

EN：環境庁(2000)レッドデータブック 絶滅危惧ⅠB類

VU：環境庁(2000)レッドデータブック 絶滅危惧Ⅱ類

帰…\*で帰化植物を示す